

Rozvoj digitální technické mapy Jihočeského kraje, reg. č. CZ.31.1.0/0.0/0.0/23\_070/0008676

## Pořízení dat TI pro projekt Rozvoj DTM Jihočeského kraje

### Pokyn k mapování sítí TI

Zadavatel: Jihočeský kraj  
IČ: 70890650  
U Zimního stadionu 1952/2, 370 01 České Budějovice

Zhotovitel: TKP geo – HRDLIČKA – Rozvoj DTM JČK – TI  
zastoupený: TKP geo, s. r. o.  
IČ: 24134295  
Plánská 1854/6, 370 07 České Budějovice

Dotčená obec: Obec Zlukov (ORP Soběslav)  
IČ: 00667315  
zastoupená: Janem Lacinou, DiS., starostou obce  
kontaktní osoba: Veronika Vašíčková  
Zlukov 66, 391 81 Veselí nad Lužnicí

### Předpokládané rozsahy sítí TI pro správní území obce:

(po zohlednění podkladů předaných Zadavatelem a provedení prvotního šetření Zhotovitelem)

Mapování dat TI	Rozsah (km)		Poznámka – zdroj změny údajů karty obce (dále případně jiný editor, jiná síť nežli uvedené atd.)
	celkem	konsolidace	
Vodovod	0,000	0,000	
Kanalizace	0,000	0,000	
Veřejné osvětlení	2,723	0,000	Podklady dodané krajem
Místní rozhlas	0,040	0,040	8 ks, vlastní průzkum
Ostatní	0,000	0,000	

### Příloha č. 1 - 4:

Zákres předpokládaného průběhu sítí v majetku obce (oddělené zobrazení mapovaných sítí a konsolidace existujících dat)

Rozvoj digitální technické mapy Jihočeského kraje, reg. č. CZ.31.1.0/0.0/0.0/23\_070/0008676

### V obci spravuje tyto sítě TI společnost ČEVAK, a. s.:

sítě TI	Rozsah (km)		Poznámka – zdroj změny údajů karty obce (dále případně jiný editor, jiná síť nežli uvedené atd.)
	zaměřeno	zbývá zaměřit	
Vodovod	3,306	0,656	Podklady dodané krajem
Kanalizace	2,456		Podklady dodané krajem

#### Příloha č. 5 - 11:

Zákres průběhu sítí ve správě společnosti ČEVAK (oddělené zobrazení zaměřených a nezaměřených sítí, popř. povrchových znaků)

**Bude zaměřena i veškerá zbývající kanalizační a vodovodní síť v majetku obce, kterou nespravuje společnost ČEVAK.**

**Potvrzují, že předpokládaný rozsah sítí TI odpovídá celkovému rozsahu sítí TI, které jsou v majetku obce.**

Podpis statutárního zástupce za dotčenou obec
Datum a podpis

Podpis zadavatele potvrzující pokyn k mapování sítí TI za Jihočeský kraj
Ke dni el. podpisu

Rozvoj digitální technické mapy Jihočeského kraje, reg. č. CZ.31.1.0/0.0/0.0/23\_070/0008676

### Zástupce obce při zaměření sítí TI v terénu\*:

*Pozn.\* vyplní se pouze v případě, že se zaměření za obec účastní jiná než uvedená kontaktní osoba (jméno a příjmení)*

.....

### Došlo ke změně předpokládaného rozsahu sítí TI při zaměření v terénu:

**ANO/NE\***

*Pozn.\* nehodící se škrtně (pokud nedojde rozšíření při zaměření v terénu, tabulka zůstává nevyplněná)*

### Předpokládané rozsahy sítí TI byly změněny takto:

Mapování dat TI	Rozsah (km)		Poznámka
	celkem	konsolidace	
Vodovod			
Kanalizace			
Veřejné osvětlení			
Místní rozhlas			
Ostatní			

**Potvrzuji, že při zaměření v terénu byla se zhotovitelem dohodnuta výše uvedená změna rozsahu sítí TI oproti předpokládanému rozsahu sítí TI.**

**Podpis zástupce obce při měření v terénu**

Datum a podpis

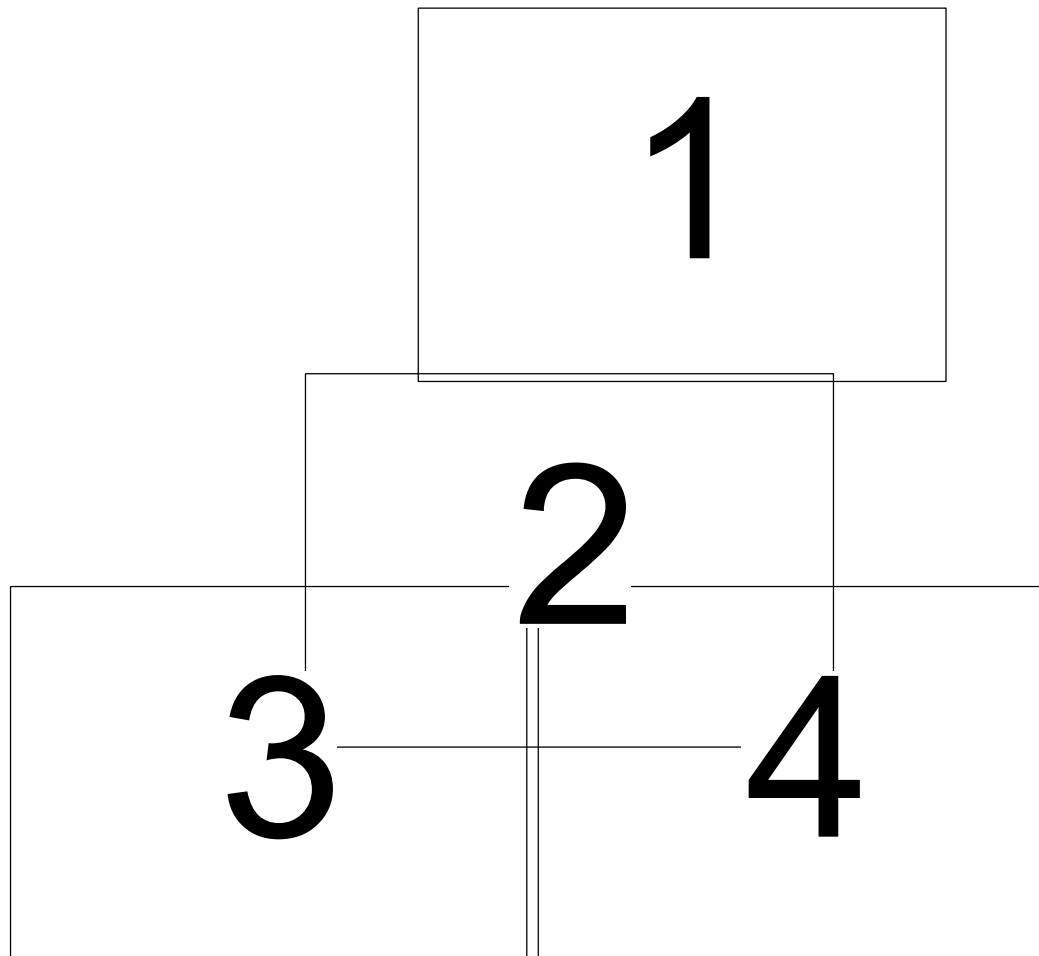
# Obec Zlukov - celkový přehled



## Legenda sítí TI



- kanalizace\_konsolidace
- MR\_konsolidace
- VO\_mapování
- vodovod\_konsolidace
- vodovod\_mapování

Rozložení listů v obci Zlukov  
1 - 4 - sítě TI v majetku obce





### Legenda sítě TI



	MR_konsolidace
	VO_mapování

Zlukov

příloha č. 2

příloha č. 3

### Legenda sítě TI

-  MR\_konsolidace
-  VO\_mapování



### Legenda sítě TI



- ◆ MR\_konsolidace
- VO\_mapování



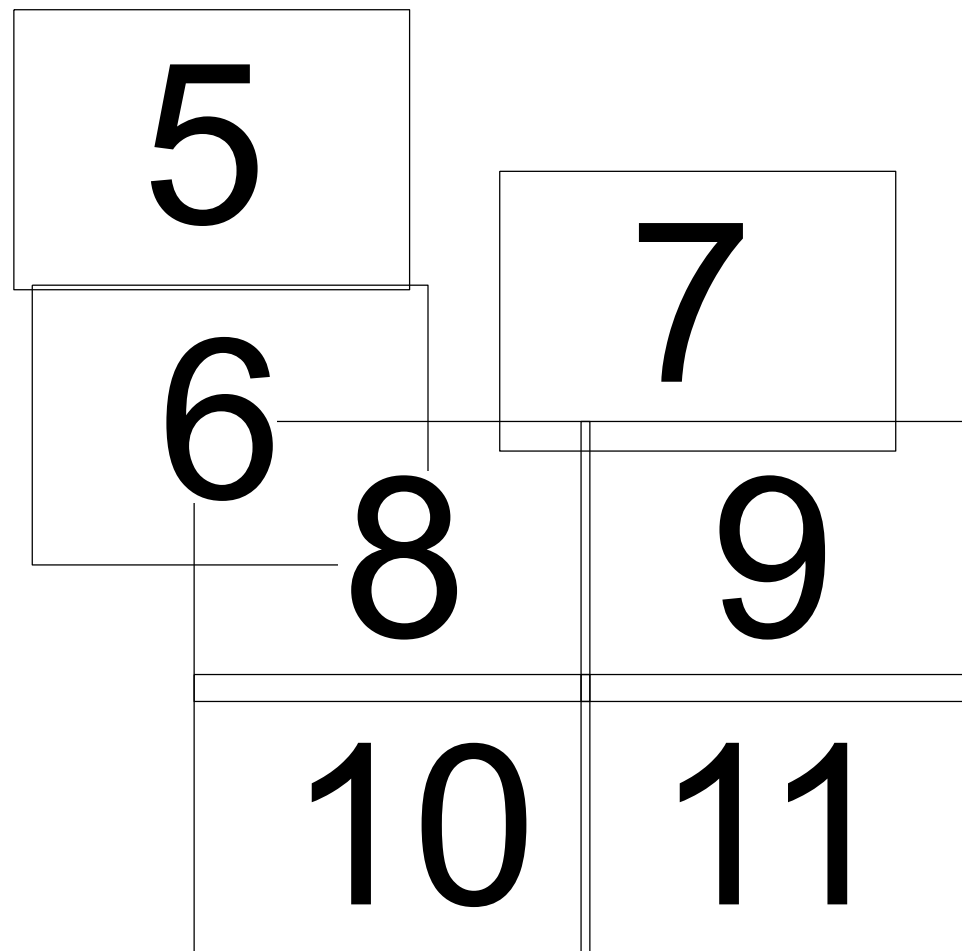




### Legenda sítě TI

-  MR\_konsolidace
-  VO\_mapování

Rozložení listů v obci Zlukov  
5 - 11 - sítě TI ve správě ČEVAK



Legenda sítě TI ve správě ČEVAK

— zaměřeno ČEVAK



Legenda sítě TI ve správě ČEVAK

- zaměřeno ČEVAK
- - - vodovod k mapování
- zaměřeno ČEVAK





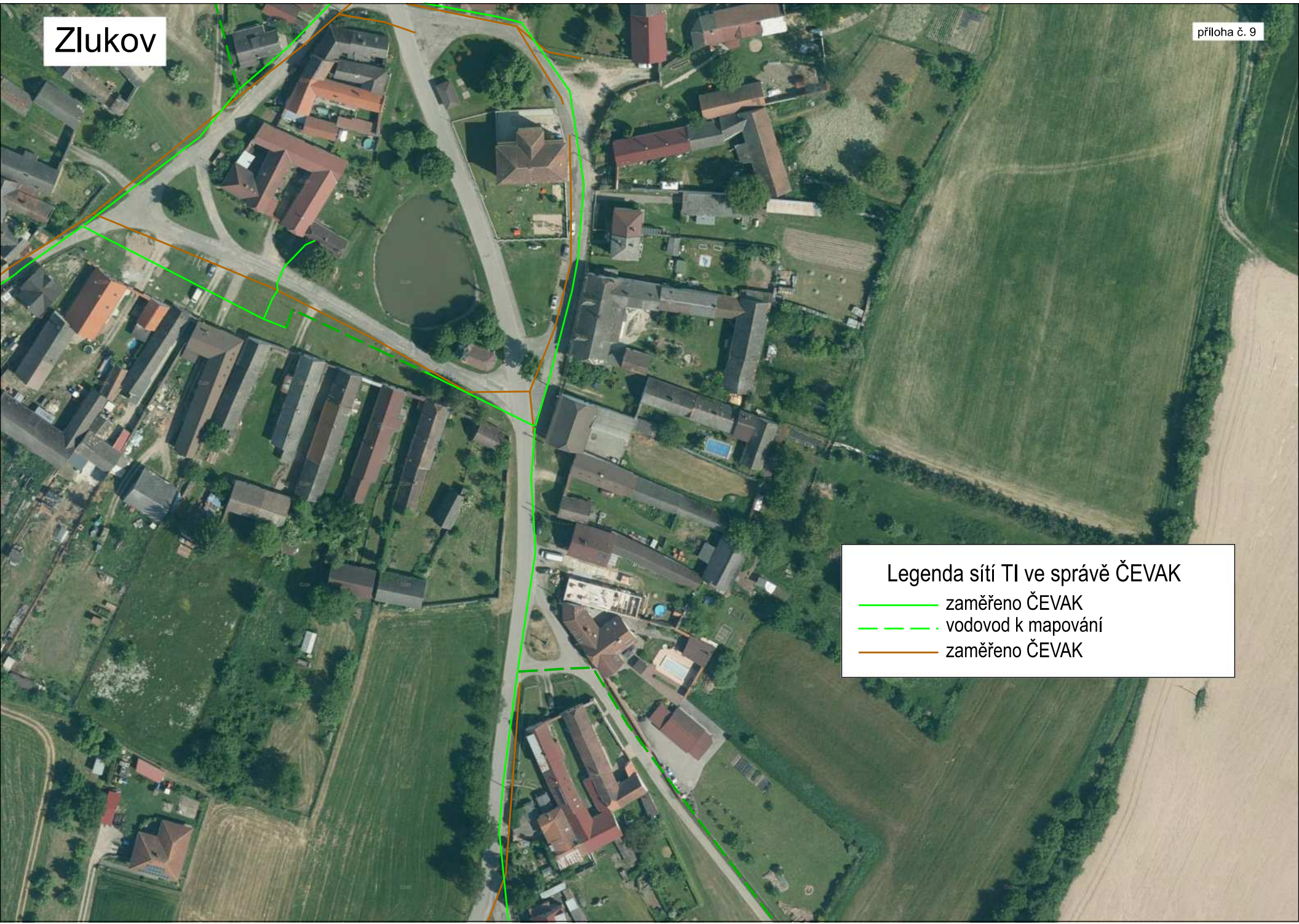
Legenda sítí TI ve správě ČEVAK

- zaměřeno ČEVAK
- - - vodovod k mapování
- zaměřeno ČEVAK

Legenda sítí TI ve správě ČEVAK

- zaměřeno ČEVAK
- - - vodovod k mapování
- zaměřeno ČEVAK





Legenda sítí TI ve správě ČEVAK

- zaměřeno ČEVAK
- - - vodovod k mapování
- zaměřeno ČEVAK

Legenda sítí TI ve správě ČEVAK

- zaměřeno ČEVAK
- zaměřeno ČEVAK







Legenda sítí TI ve správě ČEVAK

- zaměřeno ČEVAK
- - - vodovod k mapování
- zaměřeno ČEVAK